

# Endschalter

OMRON

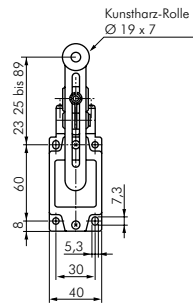
## Sicherheits-Positionsschalter

Metall

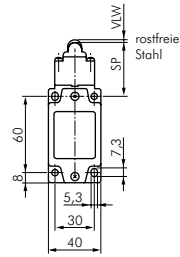


Werkstoffe: Gehäuse: Metall  
 Temperaturbereich: -40°C bis max. +80°C  
 Elektrischer Anschluss: Schraubklemmen, Kabeleinführung: M 20x1,5 (IG)  
 Schutzart: IP 67  
 Schaltertyp: 1 Öffner und 1 Schließer  
 Schaltleistung: 400V AC, max. 10 A / 30V DC, max. 6 A  
 Minimale Schaltlast: 120 mA bei 5V DC  
 Betätiger: um 90° in 4 Positionen drehbar

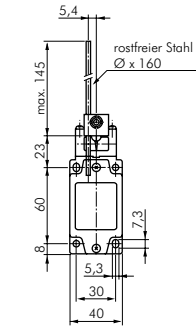
Typ Sprungkontakt zwangsöffnend	Typ Schleikontakt zwangsöffnend	Betätiger	Abbildung
D4B4116N	D4B4516N	Rollenhebel verstellbar	1
D4B4170N	--	Kuppenstößel	2
D4B4117N	D4B4517N	Stangenhebel verstellbar	3
D4B4171N	D4B4571N	Rollenstößel	4
D4B4111N	D4B4511N	Rollenhebel Kunststoff	5



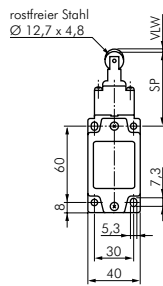
Rollenhebel verstellbar



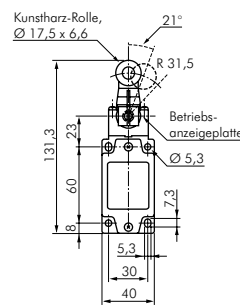
Kuppenstößel



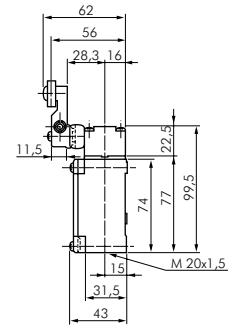
Stangenhebel verstellbar



Rollenstößel



Rollenhebel Kunststoff



## Elektrische Fußschalter

Standard

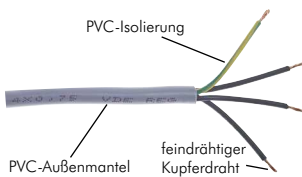
Werkstoffe: Fußpedal: Kunststoff, Gehäuse und Schutzhaube: Aluminium-Druckguss  
 Temperaturbereich: -30°C bis max. +80°C  
 Elektrischer Anschluss: Schraubklemmen, Kabeleinführung: M 20x1,5 (IG)  
 Schutzart: IP 65  
 Schaltertyp: 1 Öffner und 1 Schließer  
 Schaltleistung: 240V AC, max. 3 A / 24V DC, max. 3 A  
 Konventioneller thermischer Strom: 10 A

Typ	Beschreibung
FSE	Elektrischer Fußschalter, Industrieausführung

## Steuerleitung, flexibel

YSLY-JZ

Beschreibung: PVC Steuerleitung, in Anlehnung an VDE 0250, 0271, 0281, 0293, Außenmantel PVC grau, fortlaufender Zahlendruck auf Adern nach VDE 0293, Schutzleiter grün/gelb, PVC-Aderisolierung  
 Verwendung: Als Anschluss- und Verbindungsleitung für Werkzeugmaschinen, Fertigungsstraßen, Steuergeräte, Steuerpulte, im Anlagenbau, in Kraftwerken, in der Heiz- und Klimatechnik, in Kühlanlagen, in Büromaschinen und Anlagen der Datenverarbeitung. Verlegung in trockenen, feuchten und nassen Räumen, jedoch nicht im Freien. Weitgehend beständig gegen Öle, Fette und Chemikalien.  
 Betriebsspannung: max. 500V (AC/DC)  
 Temperaturbereich: fest verlegt: -20°C bis +80°C, beweglich verlegt: -5°C bis max. +80°C  
 Rollenlänge: 50 mtr. (↺ Anschnitte möglich)



Abisolierzangen auf Seite 968

Typ	Typ	Typ	Aderzahl*
0,75 mm <sup>2</sup>	1,5 mm <sup>2</sup>	2,5 mm <sup>2</sup>	
FLEX 3x0,75	FLEX 3x1,5	FLEX 3x2,5	3
FLEX 4x0,75	FLEX 4x1,5	FLEX 4x2,5	4
FLEX 5x0,75	FLEX 5x1,5	FLEX 5x2,5	5

\* inkl. Schutzleiter

Alle Angaben verstehen sich als unverbindliche Richtwerte! Für nicht schriftlich bestätigte Datenauswahl übernehmen wir keine Haftung. Druckangaben beziehen sich, soweit nicht anders angegeben, auf Flüssigkeiten der Gruppe II bei +20°C.