

Drosselrückschlagventile & Drosseln

Funktionsweisen von Drossel- und Drosselrückschlagventilen bei Zylindermontage

Typ B - abluftregelnd	Typ A - zuluftregelnd	Typ C - zu- und abluftregelnd
<p>Standard Abluftregelnd - Vom Gewinde zum Ringstück gedrosselter Durchfluss Verwendungsempfehlung: Für Zylinder ab Ø 16 mm</p> <p>Vorteile:</p> <ul style="list-style-type: none"> • gute Einstellmöglichkeit ohne Springen • gleichmäßiger Lauf • Vor- und Rückhub verschiedene Geschwindigkeiten möglich 	<p>Sonderausführung Zuluftregelnd - Vom Ringstück zum Gewinde gedrosselter Durchfluss Verwendungsempfehlung: Für kleine Zylinder-Ø und kurze Hübe (kleine Volumen)</p> <p>Vorteile:</p> <ul style="list-style-type: none"> • auch kleine Luftvolumen sind regelbar • Vor- und Rückhub verschiedene Geschwindigkeiten möglich 	<p>Sonderausführung Zu- und abluftregelnd - Durchfluss in beiden Richtungen gedrosselt Verwendungsempfehlung: Für kleine und einfachwirkende Zylinder</p> <p>Vorteile:</p> <ul style="list-style-type: none"> • Vor- und Rücklauf gleiche Geschwindigkeiten <p>Nachteile:</p> <ul style="list-style-type: none"> • möglicherweise kann es bei den Zylindern zum Springen kommen
<p>KENNZEICHNUNG</p>	<p>KENNZEICHNUNG</p>	<p>KENNZEICHNUNG</p>

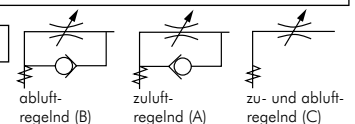
Drosselhohlschrauben zur Montage mit Ringstücken

Werkstoffe: Körper: Messing vernickelt, Dichtungen: NBR, Dicht- und Distanzring: Kunststoff
Temperaturbereich: -20°C bis max. +80°C
Betriebsdruck: 0,2 - 10 bar
Lieferumfang: Hohlschraube mit integriertem Ventil inklusive Dichtring und Distanzring

- Vorteile:**
- kompakte Bauform
 - unverlierbare Kennzeichnung auf Schlüsselfläche zeigt auch nach Jahren des Gebrauchs die Funktion der Hohlschraube an (B-abluftregelnd, A-zuluftregelnd, C-zu- und abluftregelnd)

Typ abluftregelnd (B)*	Typ zuluftregelnd (A)	Typ zu- und abluftregelnd (C)	Gewinde	Schafflänge
Schlitzschraube (mit Schraubendreher einstellbar)				
GRL 1/8	GRLA 1/8	GRLD 1/8	G 1/8"	25,5
GRL 1/4	GRLA 1/4	GRLD 1/4	G 1/4"	28,0
GRL 3/8	GRLA 3/8	GRLD 3/8	G 3/8"	30,0
GRL 1/2	GRLA 1/2	GRLD 1/2	G 1/2"	44,5
Schlitzschraube und Kontermutter (mit Schraubendreher einstellbar und mit Maulschlüssel arretierbar)				
GRL 1/8 KO	GRLA 1/8 KO	---	G 1/8"	25,5
GRL 1/4 KO	GRLA 1/4 KO	---	G 1/4"	28,0
Rändelschraube und Kontermutter (ohne Werkzeug einstellbar und mit Maulschlüssel arretierbar)				
GRL 1/8 KOR	GRLA 1/8 KOR	---	G 1/8"	25,5
GRL 1/4 KOR	GRLA 1/4 KOR	---	G 1/4"	28,0

* Standard



Drosseln & Drosselrückschlagventile, Messing

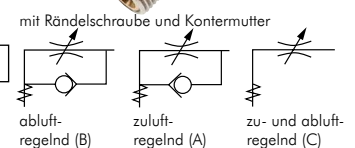
Innengewinde

Werkstoffe: Hohlschraube: Messing vernickelt, Ringstück: Messing vernickelt, Dichtungen: NBR, Dicht- und Distanzring: Kunststoff
Temperaturbereich: -20°C bis max. +80°C
Betriebsdruck: 0,2 - 10 bar

- Vorteile:**
- kompakte Bauform
 - unverlierbare Kennzeichnung auf Schlüsselfläche zeigt auch nach Jahren des Gebrauchs die Funktion der Hohlschraube an (B-abluftregelnd, A-zuluftregelnd, C-zu- und abluftregelnd)

Typ abluftregelnd (B)*	Typ zuluftregelnd (A)	Typ zu- und abluftregelnd (C)	Gewinde (AG/IG)
mit Schlitzschraube (mit Schraubendreher einstellbar)			
GRL 50 MSV	GRLA 50 MSV	GRLD 50 MSV	M 5
GRL 18 MSV	GRLA 18 MSV	GRLD 18 MSV	G 1/8"
GRL 14 MSV	GRLA 14 MSV	GRLD 14 MSV	G 1/4"
GRL 38 MSV	GRLA 38 MSV	GRLD 38 MSV	G 3/8"
GRL 12 MSV	GRLA 12 MSV	GRLD 12 MSV	G 1/2"
mit Schlitzschraube und Kontermutter (mit Schraubendreher einstellbar und mit Maulschlüssel arretierbar)			
GRL 18 MSV KO	GRLA 18 MSV KO	---	G 1/8"
GRL 14 MSV KO	GRLA 14 MSV KO	---	G 1/4"
mit Rändelschraube und Kontermutter (ohne Werkzeug einstellbar und mit Maulschlüssel arretierbar)			
GRL 50 MSV KOR	GRLA 50 MSV KOR	---	M 5
GRL 18 MSV KOR	GRLA 18 MSV KOR	---	G 1/8"
GRL 14 MSV KOR	GRLA 14 MSV KOR	---	G 1/4"

* Standard



Alle Angaben verstehen sich als unverbindliche Richtwerte! Für nicht schriftlich bestätigte Datenauswahl übernehmen wir keine Haftung. Druckangaben beziehen sich, soweit nicht anders angegeben, auf Flüssigkeiten der Gruppe II bei +20°C.