

Magnetventile - Zubehör

Verbindungsleitungen

Normstecker für Magnetspulen

Beschreibung: Vorkonfektionierte Verbindungsleitungen mit einerseits Stecker nach DIN 43650/EN 175301-803/Industrienorm, mit gelber LED-Anzeige und Schutzbeschaltung und andererseits losen Kabelenden.

Temperaturbereich: -25°C bis max. +70°C

Spannung: 24V AC/DC, max. 5 A (Baugröße 0: max. 3 A)

Spannungstoleranz: ±25%

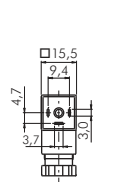
Schutzart: IP 67

Kabel: PVC-Kabel 3x 0,75 mm² (Steckergröße 0: 3x 0,5 mm²)

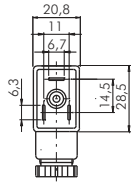
Lieferumfang: Stecker mit angespritztem Kabel inkl. Schraube und integrierter Dichtung.

Verwendung: Diese Kabel werden bevorzugt für den Anschluss von Magnetventilen verwendet. Die Stecker sind nach DIN 43650/EN 175301-803 oder der daran angelehnten Industrienorm genormt. Bei den Steckergrößen 0 und 1 verwenden die meisten Ventilhersteller Stecker nach Industrienorm.

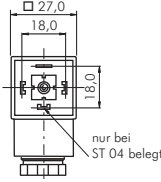
Typ 3 mtr. Kabel	Typ 5 mtr. Kabel	Typ 10 mtr. Kabel	Steckergröße	Norm	Anzahl Kontakte	Steckerhöhe
KAB ST00 3 LED	KAB ST00 5 LED	KAB ST00 10 LED	0	Industrienorm C	2 + PE	25
KAB ST01 3 LED	KAB ST01 5 LED	KAB ST01 10 LED	1	Industrienorm B	2 + PE	27
KAB ST03 3 LED	KAB ST03 5 LED	KAB ST03 10 LED	3	DIN/EN-A	2 + PE	27



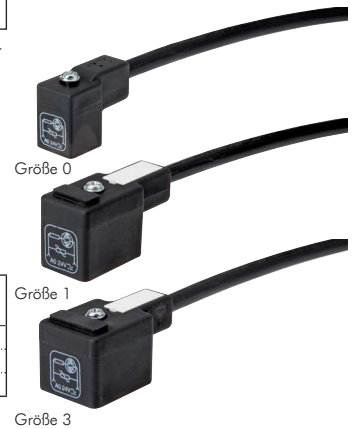
Steckergröße 0
(Industrienorm C)



Steckergröße 1
(Industrienorm B)



Steckergröße 3
(DIN/EN-A)



Verbindungsleitungen

Rechteckstecker SY100

Beschreibung: Vorkonfektionierte Verbindungsleitungen mit einerseits Rechteckstecker SY100 (6,8 x 3,2) und andererseits 2 losen Kabelenden.

Temperaturbereich: -5°C bis max. +60°C

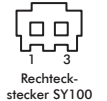
Spannung: max. 30 V DC, max. 3 A

Schutzart: IP 40

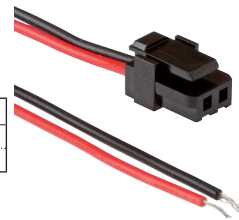
Kabel: 2x 0,17 mm² (Einzeladern)

Verwendung: Diese Kabel werden bevorzugt für den Anschluss von YPC- oder SMC-Ventilen verwendet.

Typ	Kabellänge
KAB SY100 0,6	0,6 mtr.
KAB SY100 1	1,0 mtr.



Rechteckstecker SY100



Verbindungsleitungen

Rechteckstecker H

Beschreibung: Vorkonfektionierte Verbindungsleitungen mit einerseits Rechteckstecker H (6,7 x 4,2) und andererseits 2 losen Kabelenden.

Temperaturbereich: -5°C bis max. +60°C

Spannung: max. 60 V DC, max. 3 A

Schutzart: IP 40

Kabel: 2x 0,17 mm² (Einzeladern oder mit PUR-Ummantelung)

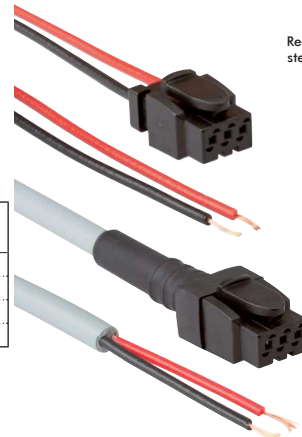
Kabelbelegung: Pin 1 - rot, Pin 3 - schwarz, Pin 2 - nicht belegt

Verwendung: Diese Kabel werden bevorzugt für den Anschluss von Festo-Ventilen verwendet. Sie haben die Wahl zwischen einem 2-adrigen PUR-Kabel (nur für statische Anwendungen) oder 2 Einzeladern (Standard).

Typ Einzeladern (Standard)	Typ PUR-Kabel	Kabellänge
KAB H 0,5	KAB H 0,5 P	0,5 mtr.
KAB H 1	KAB H 1 P	1,0 mtr.
KAB H 2,5	KAB H 2,5 P	2,5 mtr.
KAB H 5	KAB H 5 P	5,0 mtr.

FESTO

Rechteckstecker H



Verbindungsleitungen

D-Sub (15-polig, 25-polig & 44-polig)

Beschreibung: Vorkonfektionierte Verbindungsleitungen mit einerseits 15-poliger, 25-poliger oder 44-poliger D-Sub Buchse und andererseits losen Kabelenden. Die Einzeladern sind mit Pin-Nummern und Adernhülsen versehen (44-polig: Kabelkennzeichnung nach DIN 47100).

Temperaturbereich: 0°C bis max. +80°C

Spannung: max. 20V AC / 30V DC, max. 1 A (44-polig: max. 2,5 A)

Schutzart: IP 40 (44-polig: IP 65)

Kabel: PVC-Kabel (AWG 24) 15x 0,23 mm² oder 25x 0,23 mm² (44-polig (AWG 23) 44x 0,25 mm²)

Typ 15-polig	Typ 25-polig	Typ 44-polig	Kabellänge
KAB DSUB15 3	KAB DSUB25 3	---	3 mtr.
KAB DSUB15 5	KAB DSUB25 5	KAB DSUB44 5	5 mtr.
KAB DSUB15 10	KAB DSUB25 10	KAB DSUB44 10	10 mtr.

