

Magnetventile - Zubehör

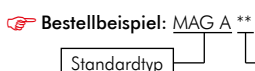
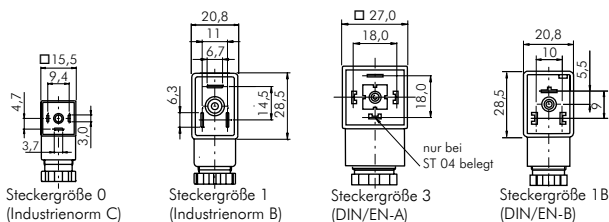
Magnetspulen für Magnetventile

Einschaltdauer: 100% ED, Lieferumfang: Magnetspule inkl. Stecker oder Kabel
 Hinweis: Diese Magnetspulen sind ausschließlich als Ersatzteile für von uns vertriebene Magnetventile mit Angabe der Magnetbauform vorgesehen. Für einen Einsatz mit anderen Ventilen übernehmen wir keine Gewähr!



Typ	Bauform	verfügbare Steuer- spannungen (DC)	Leistung (DC)	verfügbare Steuer- spannungen (AC)	Leistung (AC)	Stecker- größe
MAG A **	A	12V, 24V	11 W	24V, 115V, 230V	18 - 20 VA	3
MAG B **	B	12V, 24V	18,5 W	24V, 115V, 230V	24 VA	3
MAG C1 **	C1	12V, 24V	24 W	24V*, 115V*, 230V*	26 VA	3
MAG D1 **	D1	12V, 24V	24 W	24V*, 115V*, 230V*	26 VA	3
MAG E **	E	12V, 24V	46 W	24V, 115V, 230V	49-52 VA (Schraubklemmen)	
MAG F **	F	12V, 24V	30 W	24V*, 115V*, 230V*	33-34 VA	3
MAG G **	G	12V, 24V, 48V	14 W	24V, 48V, 115V, 230V	18 VA	3
MAG GH **	GH	12V, 24V	14 W	24V, 115V, 230V	18 VA	3
MAG K **	K	12V, 24V, 48V	7 W	24V, 48V, 115V, 230V	10 VA	1
MAG L **	L	12V, 24V	2,5 W	24V, 115V, 230V	3,5 VA	0
MAG L 24V= 2	L	24V	2 W	---	---	2-Pol Stecker (SY100)
MAG M **	M	12V, 24V	2,0 - 2,1 W	24V, 115V, 230V	3,6 - 4,1 VA	1
MAG M ** B	M	24V	2,6 W	230V	6 VA	1B
MAG N **	N	12V, 24V, 48V	4,2 W	24V, 42V, 115V, 230V	4 VA	1
MAG N 24V= L	N	24V	2,2 W	---	---	1
MAG O **	O	12V, 24V	2 W	24V, 230V	3,6 VA	0
MAG P **	P	12V, 24V	13 W	24V, 230V	22 VA ¹⁾	3
MAG Q **	Q	12V, 24V	20 W ²⁾	24V, 230V	24 VA ³⁾	3
MAG R **	R	12V, 24V	45 W ⁴⁾	24V, 230V	36 VA ⁵⁾	3
MAG S **	S	12V, 24V	2,8 W	24V, 230V	3 VA	0
MAG T1 **	T1	12V, 24V	3 W	24V, 230V	4 VA	1
MAG U **	U	12V, 24V	6 - 8 W	24V, 115V, 230V	9 - 10 VA	1
MAG V **	V	12V, 24V	20 W	230V*	22 VA	3
MAG W **	W	12V, 24V	36 W	---	---	3
MAG X **	X	12V, 24V	45 W	---	---	3
MAG Y **	Y	12V, 24V	10 W	24V, 230V	15 VA	1
MAG Z **	Z	12V, 24V	10 W	24V, 230V	12 VA	1

* Spule muss mit mitgeliefertem Stecker mit integriertem Gleichrichter betrieben werden, ** bitte gewünschte Spannung eintragen, siehe Bestellbeispiel, 1) 24V AC: 18 VA, 2) 12V DC: 25 W, 3) 24V AC: 48 VA, 4) 12V DC: 60W, 5) 24V AC: 42 VA

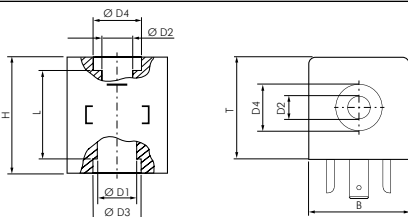


Verfügbare Steuerspannungen:

24V DC (Standard)	...	-24V=
24V AC	...	-24VAC
230V AC (Standard)	...	-230V
115V AC	...	-115V
12V DC	...	-12V=
42V AC	...	-42VAC
48V DC	...	-48V=
48V AC	...	-48VAC

Hauptabmessungen - Magnetspulen

- 1) 12V DC, 24V AC: 45 x 40 x 38
- 2) 24V DC: 34
- 3) 230V AC: 20,1
- 4) 230V AC: 63 x 55 x 68



Achtung: Auch bei identischen Abmessungen übernehmen wir keinerlei Gewähr für Verwendbarkeit dieser Spulen bei Fremdartikeln!

Bauform	Steckergröße	Außenabmessung B x H x T	Abstand Anker- bohrungen (L)	Ankerbohrung unten (D1)	Ankerbohrung oben (D2)	Ansenkung unten (D3)	Ansenkung oben (D4)
A	3	29 x 42 x 38	41	14,6	10,0	20,0	18,0
B	3	36 x 42 x 45	41	14,6	10,0	20,0	18,0
C1	3	49 x 55 x 60	55	19,5	12,1	---	---
D1	3	49 x 55 x 60	55	19,5	19,3	---	---
E	---	77 x 70 x 131	70	37,1	37,1	---	---
F	3	63 x 59 x 73	59	28,1	28,1	---	---
G & GH	3	32 x 41 x 41	37	14,7	10,0	18,3	13,7
K	1	22 x 34 x 31	31	10,2	10,2	13,0	13,0
L	0	15 x 26 x 26	25	8,0	7,2	10,3	8,0
L	2-Pol Stecker (7 mm)	15 x 26 x 29	25	8,0	7,2	10,3	8,0
M	1 oder 1B	22 x 30 x 29	28	9,1	8,1	10,3	16,0
N	1	22 x 30 x 29	28	9,3	8,3	---	16,0
O	0	20 x 29 x 23	---	---	---	---	---
P	3	30 x 42 x 39	40	14,8	10,2	18,0	20,1
Q	3	38 x 39 x 54 ¹⁾	37 ²⁾	16,3	16,3	---	20,1
R	3	73 x 55 x 80 ⁴⁾	52	20,4	20,4	30,5	30,0
S	0	17 x 24 x 26	22	8,1	7,3	---	12,0
T & T1	1	22 x 31 x 28	28	9,3	8,3	10,1	16,1
U	1	22 x 30 x 28	28	10,4	10,4	---	16,0
V	3	36 x 41 x 43	38	16,1	16,1	19,0	19,0
W	3	45 x 55 x 53	52	19,3	19,3	24,0	22,5
X	3	65 x 76 x 69	71	25,6	25,6	31,5	31,5
Y & Z	1	29 x 40 x 41	37	11,2	11,2	16,5	19,3

Alle Angaben verstehen sich als unverbindliche Richtwerte! Für nicht schriftlich bestätigte Datenauswahl übernehmen wir keine Haftung. Druckangaben beziehen sich, soweit nicht anders angegeben, auf Flüssigkeiten der Gruppe II bei +20°C.