

## 5/2-Wege Magnetventile

**Baureihe M**

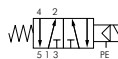
Bauform Magnetspule<sup>1)</sup>: N (Steckergröße 1) (M 20 510: O, Steckergröße 0)  
Druckeingang: Anschluss 1

Typ	Gewinde	Nennweite	Durchfluss	Rückstellung durch	Betriebsdruck	Leistungsaufn. DC/AC (Anzug)
M 20 510 HN **	M 5	3	220 l/min	Luffeder	2,5 - 8 bar	2 W/3,6 (4,8) VA
M 04 510 HN **	G 1/8"	4	360 l/min	Luffeder	2,5 - 10 bar	4,2 W/4 (7) VA
M 05 510 HN **	G 1/8"	6	750 l/min	Luffeder	2 - 10 bar	4,2 W/4 (7) VA
M 05 511 HN **	G 1/8"	6	750 l/min	Feder	3 - 10 bar	4,2 W/4 (7) VA
M 07 510 HN **	G 1/4"	9	1580 l/min	Luffeder	1,5 - 10 bar	4,2 W/4 (7) VA
M 07 511 HN **	G 1/4"	9	1580 l/min	Feder	2,5 - 10 bar	4,2 W/4 (7) VA
M 22 510 HN **	G 1/2"	14	3300 l/min	Luffeder	1 - 10 bar	4,2 W/4 (7) VA
M 22 511 HN **	G 1/2"	14	3300 l/min	Feder	2 - 10 bar	4,2 W/4 (7) VA

1) Magnetspulen und Zubehör ab Seite 776, 2) verfügbar mit ATEX-Zulassung

**i** Diese Ventile werden grundsätzlich mit Spule und Stecker ausgeliefert!

**Vakuumgeeignet**



## 5/2-Wege Magnetventile mit Fremdluftanschluss

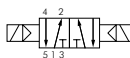
**Baureihe ME**

Leistungsaufnahme: Gleichstrom (DC): 4,2 W, Wechselstrom (AC): 4,0 VA (Anzug: 7,0 VA)  
Bauform Magnetspule<sup>1)</sup>: N (Steckergröße 1)  
Druckeingang: Anschluss 1

Typ	Gewinde	Nennweite	Durchfluss	Betriebsdruck	Steuerdruck
ME 05 511 HN **	G 1/8"	6	750 l/min	-0,95 bis 10 bar	3 - 10 bar
ME 07 511 HN **	G 1/4" (Pilot G 1/8")	9	1580 l/min	-0,95 bis 10 bar	2,5 - 10 bar
ME 22 511 HN **	G 1/2" (Pilot G 1/8")	14	3300 l/min	0 - 10 bar	2 - 10 bar

1) Magnetspulen und Zubehör ab Seite 776, 2) verfügbar mit ATEX-Zulassung

**i** Diese Ventile werden grundsätzlich mit Spule und Stecker ausgeliefert!



## 5/2-Wege Magnetimpulsventile

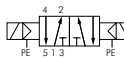
**Baureihe M**

Bauform Magnetspule<sup>1)</sup>: N (Steckergröße 1) (M 20 520: O, Steckergröße 0)  
Druckeingang: Anschluss 1

Typ	Gewinde	Nennweite	Durchfluss	Betriebsdruck	Leistungsaufn. DC/AC (Anzug)
M 20 520 HN **	M 5	3	220 l/min	2,5 - 8 bar	2 W/3,6 (4,8) VA
M 04 520 HN **	G 1/8"	4	360 l/min	2,5 - 10 bar	4,2 W/4 (7) VA
M 05 520 HN **	G 1/8"	6	750 l/min	2 - 10 bar	4,2 W/4 (7) VA
M 07 520 HN **	G 1/4"	9	1580 l/min	2 - 10 bar	4,2 W/4 (7) VA
M 22 520 HN **	G 1/2"	14	3300 l/min	1 - 10 bar	4,2 W/4 (7) VA

1) Magnetspulen und Zubehör ab Seite 776, 2) verfügbar mit ATEX-Zulassung

**i** Diese Ventile werden grundsätzlich mit Spule und Stecker ausgeliefert!



## 5/2-Wege Magnetimpulsventile mit Fremdluftanschluss

**Baureihe ME**

Leistungsaufnahme: Gleichstrom (DC): 4,2 W, Wechselstrom (AC): 4,0 VA (Anzug: 7,0 VA)  
Bauform Magnetspule<sup>1)</sup>: N (Steckergröße 1)  
Druckeingang: an jedem Anschluss möglich

Typ	Gewinde	Nennweite	Durchfluss	Betriebsdruck	Steuerdruck
ME 05 520 HN **	G 1/8"	6	750 l/min	0 - 10 bar	2 - 10 bar
ME 07 520 HN **	G 1/4" (Pilot G 1/8")	9	1580 l/min	0 - 10 bar	2 - 10 bar
ME 22 520 HN **	G 1/2" (Pilot G 1/8")	14	3300 l/min	0 - 10 bar	1 - 10 bar

1) Magnetspulen und Zubehör ab Seite 776, 2) verfügbar mit ATEX-Zulassung

**i** Diese Ventile werden grundsätzlich mit Spule und Stecker ausgeliefert!

Bestellbeispiel: M 20 510 HN \*\*

Standardtyp

### Verfügbare Spannungsvarianten

24V DC (Standard)	-24V=	24V AC	-24VAC
230V AC (Standard)	-230V	42V AC	-42VAC
12V DC	-12V=	115V AC	-115V
48V DC	-48V=		
24V DC	II 2G Ex mb IIC T5 IP65 &	II 2D Ex mb tb IIIC T95°C IP65	-24X <sup>3)</sup>
230V AC	II 2G Ex mb IIC T5 IP65 &	II 2D Ex mb tb IIIC T95°C IP65	-230X <sup>3)</sup>
24V DC	II 2G Ex ia IIC T6 Ga IP65 &	II 2D Ex t IIIC T80°C Db IP65	-24XE <sup>4)</sup>

3) wird mit 3 mtr. Kabel geliefert, 4) Versorgung aus eigensicheren Stromkreisen U ≤ 28 V, I ≤ 115 mA, max. 8 bar

**F** Maße finden Sie in den Artikeldetails in unserem [Online-Shop!](#)

