

Kugelhähne - Edelstahl

Edelstahl-Kugelhähne 2-teilig, voller Durchgang

bis 130 bar

Werkstoffe: Körper: 1.4408, Kugel: 1.4408, Dichtung: PTFE (15% GF), Griff: 1.4301 (Bei der Montage werden ausschließlich silikonfreie Dichtungen und Schmierstoffe verwendet!)

Temperaturbereich: -20°C bis max. +200°C

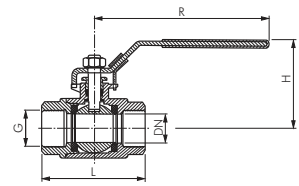
Medien: Wasser, Öl, Druckluft, Kraftstoffe, Lösungsmittel, aggressive Medien

Optional: Zeugnis 3.1

- Vorteile:**
- Baulänge nach DIN 3202-M3
 - Handhebel kann mit Schloss verriegelt werden - bitte verwenden Sie Vorhangschlösser VHS 20 (G 1" - G 3": VHS 30), siehe Seite 1169.

Typ	G	DN	L	H	R	PN
KH 14 ES*	G 1/4"	11,5	60	55	105	130 bar
KH 38 ES	G 3/8"	12,5	60	55	105	130 bar
KH 12 ES	G 1/2"	15,0	75	57	105	130 bar
KH 34 ES	G 3/4"	20,0	80	68	123	130 bar
KH 10 ES	G 1"	25,0	90	73	155	130 bar
KH 114 ES	G 1 1/4"	32,0	110	85	155	63 bar
KH 112 ES	G 1 1/2"	38,0	120	97	191	63 bar
KH 20 ES	G 2"	50,0	140	104	191	63 bar
KH 212 ES	G 2 1/2"	65,0	185	145	255	40 bar
KH 30 ES	G 3"	80,0	205	156	255	40 bar

* Baulänge nicht nach DIN



Das Druck-Temperaturdiagramm finden Sie auf der Seite 519 (Nr. 4)



Vorhangschlösser auf Seite 1169

Reparatursets für Edelstahl-Kugelhähne 2-teilig

bis 130 bar

Temperaturbereich: -20°C bis max. +200°C

Typ	zu verwenden für	Typ	zu verwenden für
KH 14 ES REP	KH 14 ES	KH 114 ES REP	KH 114 ES
KH 38 ES REP	KH 38 ES	KH 112 ES REP	KH 112 ES
KH 12 ES REP	KH 12 ES	KH 20 ES REP	KH 20 ES
KH 34 ES REP	KH 34 ES	KH 212 ES REP	KH 212 ES
KH 10 ES REP	KH 10 ES	KH 30 ES REP	KH 30 ES



Edelstahl-Einschraub-Kugelhähne 2-teilig, leichte Bauform, voller Durchgang

PN 63

Werkstoffe: Körper: 1.4408, Kugel: 1.4408, Dichtung: PTFE (15% GF), Griff: 1.4301 (Bei der Montage werden ausschließlich silikonfreie Dichtungen und Schmierstoffe verwendet!)

Temperaturbereich: -20°C bis max. +200°C

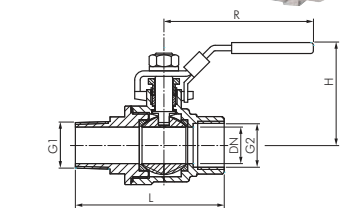
Medien: Wasser, Dampf, Öl, Druckluft, Kraftstoffe, Lösungsmittel, aggressive Medien

Optional: Zeugnis 3.1

- Vorteile:**
- Handhebel kann mit Schloss verriegelt werden - bitte verwenden Sie Vorhangschlösser VHS 30, siehe Seite 1169.

Typ	R	Typ	R	G1/G2	DN	L	H	PN
KH 14 IA ES E	101	KH 14 IA ES E KN	63	R/Rp 1/4"	10,0	62	56	63 bar
KH 38 IA ES E	101	KH 38 IA ES E KN	63	R/Rp 3/8"	12,5	62	56	63 bar
KH 12 IA ES E	101	KH 12 IA ES E KN	63	R/Rp 1/2"	15,0	72	56	63 bar
KH 34 IA ES E	124	KH 34 IA ES E KN	68	R/Rp 3/4"	20,0	82	64	63 bar
KH 10 IA ES E	124	KH 10 IA ES E KN	68	R/Rp 1"	25,0	97	74	63 bar
KH 114 IA ES E	165	---	---	R/Rp 1 1/4"	32,0	110	80	63 bar
KH 112 IA ES E	165	---	---	R/Rp 1 1/2"	38,0	125	94	63 bar
KH 20 IA ES E	185	---	---	R/Rp 2"	50,0	150	110	63 bar

* nicht verschleißbar



Das Druck-Temperaturdiagramm finden Sie auf der Seite 519 (Nr. 3)