

Kugelhähne - Innengewinde

Sanftschluss Kugelhähne, DVGW zertifiziert (PN 5/MOP 5), EN 331

bis 50 bar

KTW

Werkstoffe: Körper: Messing vernickelt, Kugel: Messing hartverchromt, Dichtung: PTFE, Griff: GFK-Drehgriff, 360° drehbar (Bei der Montage werden ausschließlich silikonfreie Dichtungen und Schmierstoffe verwendet!)

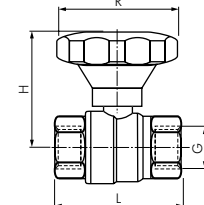
Temperaturbereich: -15°C bis max. +120°C, Gas: -20°C bis max. +60°C

Medien: Trinkwasser (DVGW zertifiziert bis PN 10), Wasser, Luft, neutrale Gase, Öle, Lösungsmittel, nicht aggressive Flüssigkeiten, Gase nach DVGW Arbeitsblatt (z. B. Erdgas, Stadtgas, Flüssiggas bis PN 5)

- Vorteile:**
- Um den Kugelhahn zu öffnen bzw. zu schließen, ist eine Drehung des Griffes um 360° notwendig. Daher ist ein besonders langsames Öffnen und Schließen möglich: Druckstöße werden vermieden. Die Skala erlaubt eine reproduzierbare Durchflussregelung.

Typ	G	DN	L	H	R	PN*
KH 14 SS	Rp 1/4"	10	46	64	83	50 bar
KH 38 SS	Rp 3/8"	10	51	64	83	50 bar
KH 12 SS	Rp 1/2"	15	61	70	83	50 bar
KH 34 SS	Rp 3/4"	20	70	76	83	50 bar
KH 10 SS	Rp 1"	25	84	80	83	40 bar
KH 114 SS	Rp 1 1/4"	32	96	110	130	40 bar
KH 112 SS	Rp 1 1/2"	40	107	116	130	40 bar
KH 20 SS	Rp 2"	50	128	123	130	40 bar

* bei Gas bis PN 5 bar/MOP 5, bei Trinkwasser bis PN 10 bar/MOP 10



Absperrklappen mit Innengewinde

PN 16

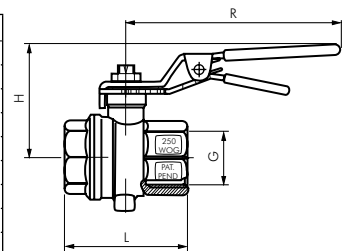
Werkstoffe: Körper: Messing vernickelt, Handhebel: Stahl verzinkt, Dichtung: PTFE/EPDM, Klappe: Polyetherimid

Temperaturbereich: -10°C bis max. +130°C

Medien: flüssige und gasförmige neutrale Medien

- Vorteile gegenüber Kugelhähnen oder Absperrventilen/-schiebern:**

- genauere Einstellung und Fixierung des Durchflusses durch Rastenhebel
- geschützt gegen versehentliches Betätigen
- verhindert Kalkablagerungen auf den Dichtflächen
- frostsicher
- verhindert Wasserschlag bei gleichzeitig schneller Bedienung
- geringes Drehmoment



Typ	G	DN	L	H	R	PN
KLM 12 MSV	Rp 1/2"	15	48,5	46,5	95	16 bar
KLM 34 MSV	Rp 3/4"	20	56,0	50,5	95	16 bar
KLM 10 MSV	Rp 1"	25	64,0	54,0	95	16 bar
KLM 114 MSV	Rp 1 1/4"	32	76,0	71,5	120	16 bar
KLM 112 MSV	Rp 1 1/2"	40	82,0	76,5	120	16 bar
KLM 20 MSV	Rp 2"	50	93,0	86,5	150	16 bar
KLM 212 MSV	Rp 2 1/2"	65	112,0	121,0	205	16 bar
KLM 30 MSV	Rp 3"	80	129,5	131,5	205	16 bar
KLM 40 MSV	Rp 4"	100	146,0	145,0	205	16 bar

Kugelhähne 2-teilig, für den Einsatz in Sauerstoffanlagen

bis 63 bar

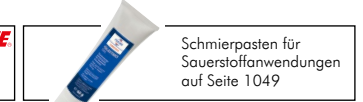
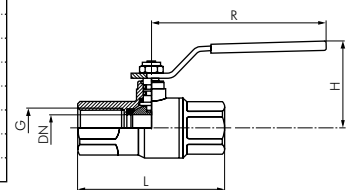
Werkstoffe: Körper: Messing vernickelt, Kugel: Messing hart verchromt, Dichtung: PTFE/FKM, Griff: Stahl verzinkt

Temperaturbereich: -10°C bis max. +60°C

Medien: Sauerstoff (Industrie)

Lieferung: Dieser Kugelhahn wird öl- und fettfrei im Kunststoffbeutel verschweißt geliefert.

Typ	G	DN	L	H	R	PN
KH 14 SAU K	Rp 1/4"	10	50	44	100	63 bar
KH 38 SAU K	Rp 3/8"	12	50	44	100	63 bar
KH 12 SAU K	Rp 1/2"	15	61	46	100	50 bar
KH 34 SAU K	Rp 3/4"	20	70	49	100	50 bar
KH 10 SAU K	Rp 1"	25	81	53	100	45 bar
KH 114 SAU K	Rp 1 1/4"	32	94	75	158	30 bar
KH 112 SAU K	Rp 1 1/2"	40	105	81	158	25 bar
KH 20 SAU K	Rp 2"	50	126	89	158	20 bar



Alle Angaben verstehen sich als unverbindliche Richtwerte! Für nicht schriftlich bestätigte Datenauswahl übernehmen wir keine Haftung. Druckangaben beziehen sich, soweit nicht anders angegeben, auf Flüssigkeiten der Gruppe II bei +20°C.