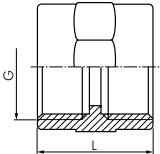


# PVC-Gewindefittings



## Muffen mit Innengewinde, PVC-U (nur für Kunststoffgewinde)

PN 16

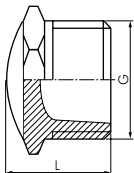
Temperaturbereich: 0°C bis max. +60°C

Hinweis: • Keine PVC-U schädigende Gewindedichtmittel verwenden!



Achtung: Nicht für Druckluft oder andere Gase unter Druck geeignet!

Typ	Innengewinde	Baulänge
	G	L
MU 38 PVC	Rp 3/8"	27
MU 12 PVC	Rp 1/2"	36
MU 34 PVC	Rp 3/4"	39
MU 10 PVC	Rp 1"	45
MU 114 PVC	Rp 1 1/4"	50
MU 112 PVC	Rp 1 1/2"	51
MU 20 PVC	Rp 2"	60
MU 212 PVC	Rp 2 1/2"	70
MU 30 PVC	Rp 3"	77
MU 40 PVC	Rp 4"	90



## Verschlussstopfen mit Außengewinde, PVC-U (nur für Kunststoffgewinde)

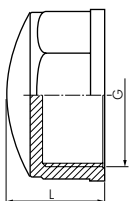
PN 16

Hinweise: • Keine PVC-U schädigende Gewindedichtmittel verwenden!



Achtung: Nicht für Druckluft oder andere Gase unter Druck geeignet!

Typ	Außengewinde	Baulänge
	G	L
VS 38 PVC	G 3/8"	23
VS 12 PVC	G 1/2"	29
VS 34 PVC	G 3/4"	30
VS 10 PVC	G 1"	33
VS 114 PVC	G 1 1/4"	39
VS 112 PVC	G 1 1/2"	39
VS 20 PVC	G 2"	43
VS 212 PVC	G 2 1/2"	51
VS 30 PVC	G 3"	56
VS 40 PVC	G 4"	63



## Verschlusskappen mit Innengewinde, PVC-U (nur für Kunststoffgewinde)

PN 16

Hinweise: • Keine PVC-U schädigende Gewindedichtmittel verwenden!



Achtung: Nicht für Druckluft oder andere Gase unter Druck geeignet!

Typ	Innengewinde	Baulänge
	G	L
VK 38 PVC	Rp 3/8"	22
VK 12 PVC	Rp 1/2"	26
VK 34 PVC	Rp 3/4"	28
VK 10 PVC	Rp 1"	32
VK 114 PVC	Rp 1 1/4"	35
VK 112 PVC	Rp 1 1/2"	35
VK 20 PVC	Rp 2"	39
VK 212 PVC	Rp 2 1/2"	52
VK 30 PVC	Rp 3"	55
VK 40 PVC	Rp 4"	65