

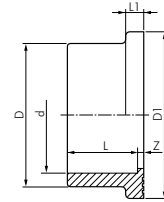
Bundbuchs für Losflansche mit Klebemuffe, PVC-U

PN 16



Achtung: Nicht für Druckluft oder andere Gase unter Druck geeignet!

| Typ | Innen Ø | | Außen Ø | | Flansch Ø | Baulänge | Bundstärke | |
|-----------|---------|-----|---------|-----|-----------|----------|------------|----|
| | d | D | DN | D1 | | | L | L1 |
| PVCBB 20 | 20 | 27 | 15 | 34 | 16 | 3 | 3 | |
| PVCBB 25 | 25 | 33 | 20 | 41 | 19 | 3 | 4 | |
| PVCBB 32 | 32 | 41 | 25 | 50 | 22 | 7 | 4 | |
| PVCBB 40 | 40 | 50 | 32 | 61 | 26 | 8 | 3 | |
| PVCBB 50 | 50 | 61 | 40 | 73 | 32 | 9 | 4 | |
| PVCBB 63 | 63 | 76 | 50 | 90 | 38 | 10 | 4 | |
| PVCBB 75 | 75 | 90 | 65 | 106 | 44 | 10 | 5 | |
| PVCBB 90 | 90 | 108 | 80 | 125 | 52 | 11 | 4 | |
| PVCBB 110 | 110 | 131 | 100 | 149 | 62 | 12 | 5 | |



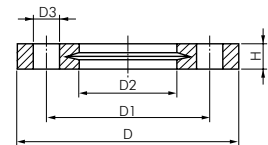
Losflansche, PVC-U

PN 16



Achtung: Nicht für Druckluft oder andere Gase unter Druck geeignet!

| Typ | Nenn Ø | Außen Ø | Lochkreis Ø | Innen Ø | | Loch Ø | Anzahl Bohrungen | Höhe |
|-----------|--------|---------|-------------|---------|-----|--------|------------------|------|
| | | | | D1 | D2 | | | |
| PVCLF 20 | 20 | 96 | 15 | 65 | 28 | 14 | 4 | 11 |
| PVCLF 25 | 25 | 107 | 20 | 75 | 34 | 14 | 4 | 12 |
| PVCLF 32 | 32 | 117 | 25 | 85 | 42 | 14 | 4 | 14 |
| PVCLF 40 | 40 | 143 | 32 | 100 | 51 | 18 | 4 | 15 |
| PVCLF 50 | 50 | 153 | 40 | 110 | 62 | 18 | 4 | 16 |
| PVCLF 63 | 63 | 165 | 50 | 125 | 78 | 18 | 4 | 18 |
| PVCLF 75 | 75 | 185 | 65 | 145 | 92 | 18 | 4 | 19 |
| PVCLF 90 | 90 | 200 | 80 | 160 | 112 | 18 | 8 | 20 |
| PVCLF 110 | 110 | 220 | 100 | 180 | 135 | 18 | 8 | 22 |



Flachdichtungen für Losflansche, PVC-U

| Typ EPDM | Typ FKM | Nenn Ø | | Innen Ø | Außen Ø | Höhe |
|----------------|---------------|--------|-----|---------|---------|------|
| d | DN | d | DN | | | |
| PVCDR 20 EPDM | PVCDR 20 FKM | 20 | 15 | 20 | 29 | 2 |
| PVCDR 25 EPDM | PVCDR 25 FKM | 25 | 20 | 24 | 35 | 2 |
| PVCDR 32 EPDM | PVCDR 32 FKM | 32 | 25 | 29 | 44 | 2 |
| PVCDR 40 EPDM | PVCDR 40 FKM | 40 | 32 | 40 | 58 | 2 |
| PVCDR 50 EPDM | PVCDR 50 FKM | 50 | 40 | 50 | 70 | 2 |
| PVCDR 63 EPDM | PVCDR 63 FKM | 63 | 50 | 63 | 88 | 2 |
| PVCDR 75 EPDM | PVCDR 75 FKM | 75 | 65 | 74 | 103 | 2 |
| PVCDR 90 EPDM | PVCDR 90 FKM | 90 | 80 | 90 | 123 | 2,5* |
| PVCDR 110 EPDM | PVCDR 110 FKM | 110 | 100 | 110 | 140 | 2,5* |

* FKM: 3 mm



Winkel 90° mit Klebemuffe & Innengewinde, PVC-U

PN 16

- Hinweise:
- Verstärkungsring rostfrei (V2A)
 - Anschluss für Kunststoff- oder Metallgewinde
 - Keine PVC-U schädigende Gewindedichtpasten verwenden!



Achtung: Nicht für Druckluft oder andere Gase unter Druck geeignet!

| Typ | Innen Ø | Innengewinde | Außen Ø | Baulänge | |
|--------------|---------|--------------|---------|----------|----|
| | | | | L | Z |
| PVCWG 2012 | 20 | Rp 1/2" | 28 | 28 | 11 |
| PVCWG 2534 | 25 | Rp 3/4" | 34 | 33 | 14 |
| PVCWG 3210 | 32 | Rp 1" | 42 | 40 | 17 |
| PVCWG 40114 | 40 | Rp 1 1/4" | 51 | 48 | 21 |
| PVCWG 50112 | 50 | Rp 1 1/2" | 61 | 58 | 26 |
| PVCWG 6320 | 63 | Rp 2" | 75 | 72 | 33 |
| PVCWG 75212* | 75 | Rp 2 1/2" | 89 | 83 | 39 |
| PVCWG 9030* | 90 | Rp 3" | 106 | 98 | 47 |
| PVCWG 11040* | 110 | Rp 4" | 129 | 118 | 57 |

* ohne Außenarmierung, Anschluss nur für Kunststoffgewinde

