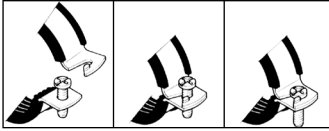


Rohrschellen



Rohrschellen mit & ohne Gummieinlage aus Edelstahl

Werkstoffe: Schelle: 1.4404, Einlage: EPDM
Temperaturbereich: -50°C bis max. +110°C

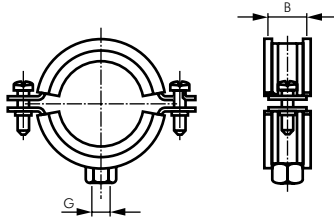
- Vorteile:**
- Typ mit Einlage: Schallschutz für DIN 4109
 - Rohrschelle wird vor der Rohrmontage seitlich aufgeklappt, daher leichtes Einlegen des Rohres
 - durch sicheres Einrasten kann das Rohr vormontiert und vor dem Festziehen der Schelle justiert werden



mit Einlage

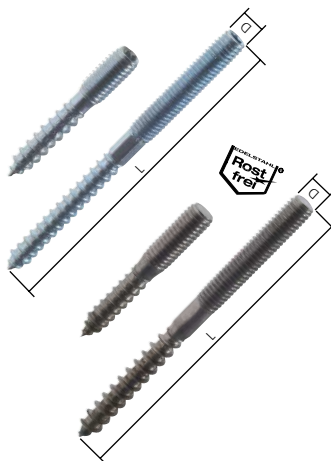


ohne Einlage



Typ mit Einlage	Typ ohne Einlage	Ø Spann- bereich	Gewinde G	Breite B	Zulässige Belastung**
RS 14 G ES	---	11 - 14	M 8	20	900 N
RS 19 G ES	RS 19 ES	15 - 19	M 8	20	900 (1000) N
---	RS 22 ES	20 - 22	M 8	20	1000 N
RS 23 G ES	---	20 - 23	M 8	20	900 N
RS 28 G ES	RS 28 ES	25 - 28	M 8	20	900 (1000) N
RS 35 G ES	---	31 - 35	M 10	20	900 N
RS 35 G ES M8	RS 35 ES	31 - 35	M 8	20	900 (1000) N
RS 43 G ES	---	40 - 43	M 10	20	900 N
RS 43 G ESM8	RS 43 ES	40 - 43	M 8	20	900 (1000) N
RS 51 G ES	---	47 - 51	M 10	20	900 N
RS 51 G ESM8	RS 51 ES	47 - 51	M 8	20	900 (1000) N
RS 56 G ES	---	52 - 56	M 10	20	900 N
RS 56 G ESM8	---	52 - 56	M 8	20	900 N
---	RS 60 ES	54 - 60	M 8	20	1000 N
RS 64 G ES	---	57 - 64	M 10	20	900 N
RS 64 G ESM8	---	57 - 64	M 8	20	900 N
RS 67 G ES	---	64 - 67	M 10	20	1350 N
RS 67 G ESM8	---	64 - 67	M 8	20	1350 N
RS 76 G ES	---	70 - 76	M 10	20	1350 N
RS 76 G ESM8	---	70 - 76	M 8	20	1350 N
---	RS 76 ES	72 - 76	M 8	20	1500 N
RS 85 G ES	---	79 - 85	M 10	20	1350 N
---	RS 89 ES	85 - 89	M 8	20	1500 N
RS 91 G ES	---	86 - 91	M 10	20	1350 N
RS 91 G ESM8	---	86 - 91	M 8	20	1350 N
RS 106 G ES	---	100 - 106	M 10	20	1350 N
RS 106 G ESM8	---	100 - 106	M 8	20	1350 N
RS 116 G ES	---	108 - 116	M 10	20	1710 N
RS 116 G ESM8	---	108 - 116	M 8	20	1710 N
RS 132 G ES	---	124 - 132	M 10	20	1710 N
RS 141 G ES	---	133 - 141	M 10	20	1710 N
RS 168 G ES	---	159 - 168	M 10	25	1710 N
RS 219 G ES	---	210 - 219	M 10	25	1710 N
RS 250 G ES	---	244 - 250	M 10	25	1710 N

** Werte in Klammern gelten für Schellen ohne Einlage



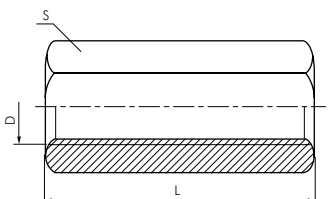
Stockschrauben

Information: nur Ausführung Stahl verzinkt ist mit TORX-Antrieb versehen

Typ Stahl verzinkt (TORX)	Typ Edelstahl A2	D	L	Typ passende Dübel
STS 6x50	STS 6x50 ES	M 6	50	DUBEL SX8x40
STS 8x50	STS 8x50 ES	M 8	50	DUBEL SX10x50
STS 8x60	STS 8x60 ES	M 8	60	DUBEL SX10x50
STS 8x80	STS 8x80 ES	M 8	80	DUBEL SX10x50
STS 8x100	STS 8x100 ES	M 8	100	DUBEL SX10x50
STS 8x120	STS 8x120 ES	M 8	120	DUBEL SX10x50
STS 8x140	STS 8x140 ES	M 8	140	DUBEL SX10x50
STS 10x50	---	M 10	50	DUBEL SX12x60
STS 10x80	STS 10x80 ES	M 10	80	DUBEL SX12x60
STS 10x100	STS 10x100 ES	M 10	100	DUBEL SX12x60
STS 10x120	STS 10x120 ES	M 10	120	DUBEL SX12x60
STS 10x140	STS 10x140 ES	M 10	140	DUBEL SX12x60

Verbindungsuffen für Gewindestangen

Typ Stahl verzinkt	Typ Edelstahl A2	D	L	S
GWS 5 VM	---	M 5	20	8
GWS 6 VM	GWS 6 VM ES	M 6	30	10
GWS 8 VM	GWS 8 VM ES	M 8	30	13
GWS 10 VM	GWS 10 VM ES	M 10	30	17
GWS 12 VM	GWS 12 VM ES	M 12	40	19
GWS 16 VM	GWS 16 VM ES	M 16	50	24
GWS 20 VM	GWS 20 VM ES	M 20	50	30
GWS 24 VM	GWS 24 VM ES	M 24	72	36
GWS 30 VM	GWS 30 VM ES	M 30	90	46



Alle Angaben verstehen sich als unverbindliche Richtwerte! Für nicht schriftlich bestätigte Datenauswahl übernehmen wir keine Haftung. Druckangaben beziehen sich, soweit nicht anders angegeben, auf Flüssigkeiten der Gruppe II bei +20°C.