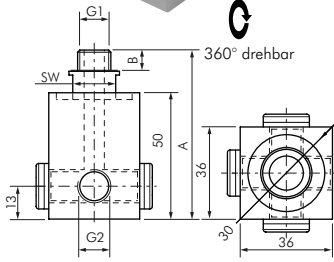


Druckluft-Drehdurchführungen



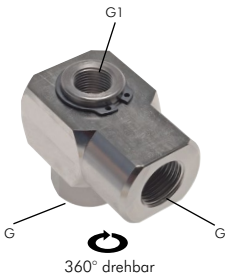
Drehverteiler, 4-fach

bis 300 min⁻¹

Verwendung: Als drehende Druckluftzuführung im Maschinenbau
Werkstoffe: Körper: Aluminium eloxiert, Drehzapfen: Edelstahl, Eugellager: Etlahl, Dichtung: NBR
Temperaturbereich: -10°C bis max. +60°C
Betriebsdruck: -0,95 bis 10 bar
Medien: geölte und ungeölte, gefilterte Druckluft, Vakuum

Typ	G1 (Außengewinde)	G2* (Innengewinde)	A	B	SW
GF 14 A	G 1/4"	4x G 1/4"	67	8	17
GF 38 A	G 3/8"	4x G 3/8"	70	9	19

* 3 Bohrungen sind mit Stopfen verschlossen



Drehdurchführungen, 1-fach

bis 550 min⁻¹

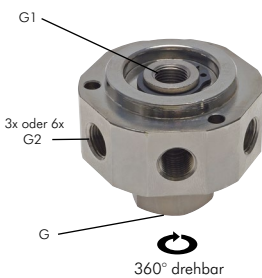
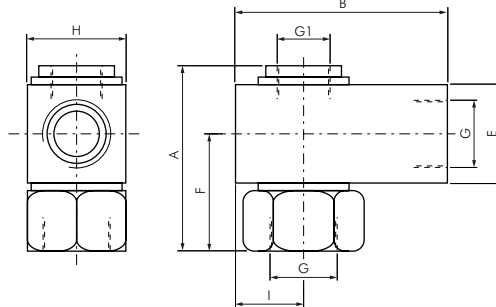
Werkstoffe: Körper: Messing vernickelt, Dichtungen: PUR (G 3/4" - G 1": NBR), Führungszapfen, Flanschschraube und Sicherungsring: Stahl verzinkt
Temperaturbereich: -10°C bis max. +85°C
Betriebsdruck: 0,5 bis 12 bar
Medien: geölte Druckluft
Optional: Einsatz für Vakuum (-1 bis 0 bar) -VU, FKM-Dichtungen (-20°C bis max. +150°C) -V

Typ	G (IG)	G1 (IG)	DN	A	B	E	F	H	I	U _{max.}
DDF 18-1	G 1/8"	---	5 (425 l/min)	32	30	16	22	16	8	550 min ⁻¹
DDF 14-1	G 1/4"	---	5 (465 l/min)	32	30	16	22	16	8	550 min ⁻¹
DDF 38-1	G 3/8"	G 1/8"	8 (1350 l/min)	39	40	20	26	25	12,5	300 min ⁻¹
DDF 12-1	G 1/2"	G 3/8"	11 (3200 l/min)	55	65	30	35	40	20	200 min ⁻¹
DDF 34-1	G 3/4"	G 1/2"	15 (6200 l/min)	70	65	40	45	40	20	160 min ⁻¹
DDF 10-1	G 1"	G 3/4"	18 (9800 l/min)	80	80	45	52,5	50	25	140 min ⁻¹

Bestellbeispiel: DDF 18-1 **

Standardtyp

Kennzeichen der Optionen:
 Einsatz für Vakuum-VU
 FKM-Dichtungen-V



Drehverteiler, 3-fach / 6-fach

bis 300 min⁻¹

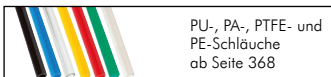
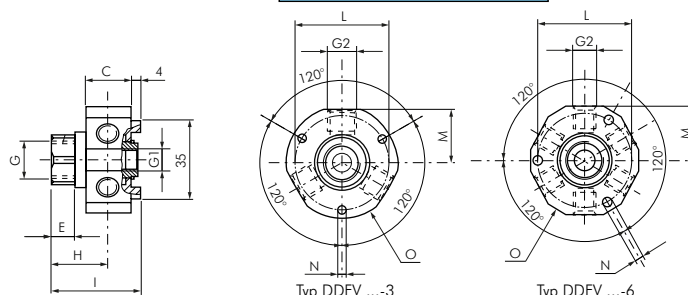
Ausführung: 2 gemeinsame Eingänge, 3 bzw. 6 gemeinsame Ausgänge
Werkstoffe: Körper: Messing vernickelt, Dichtungen: PUR (G 3/4": NBR), Führungszapfen, Flanschschraube und Sicherungsring: Stahl verzinkt
Temperaturbereich: -10°C bis max. +85°C
Betriebsdruck: 0,5 bis 12 bar
Medien: geölte Druckluft
Optional: Einsatz für Vakuum (-1 bis 0 bar) -VU, FKM-Dichtungen (-20°C bis max. +150°C) -V

Typ	G (IG)	G1 (IG)	G2 (IG)	DN	C	E	H	I	L	M	N	O	U _{max.}
3-fach													
DDFV 38-3	G 3/8"	G 1/8"	3x G 1/4"	8 (1600 l/min)	20	11	26	40	42	23,7	4,25	50	300 min ⁻¹
DDFV 34-3	G 3/4"	G 1/2"	3x G 1/2"	14 (6200 l/min)	40	25	45	70	70	37,5	6,25	80	160 min ⁻¹
6-fach													
DDFV 38-6	G 3/8"	G 1/8"	6x G 1/8"	8 (2000 l/min)	20	11	26	40	42	23,7	4,25	50	300 min ⁻¹
DDFV 34-6	G 3/4"	G 1/2"	6x G 3/8"	14 (6200 l/min)	40	25	45	70	70	37,5	6,25	80	160 min ⁻¹

Bestellbeispiel: DDFV 38-2 **

Standardtyp

Kennzeichen der Optionen:
 Einsatz für Vakuum-VU
 FKM-Dichtungen-V



PU-, PA-, PTFE- und PE-Schläuche ab Seite 368



LOCTITE Flüssigdichtungen, Dichtringe & Bänder ab Seite 1010

Alle Angaben verstehen sich als unverbindliche Richtwerte! Für nicht schriftlich bestätigte Datenauswahl übernehmen wir keine Haftung. Druckangaben beziehen sich, soweit nicht anders angegeben, auf Flüssigkeiten der Gruppe II bei +20°C.