

Winkelfittings - IG/IG - 90°

Winkel 90° mit Innengewinde, PVC-U (nur für Kunststoffgewinde)

PN 16

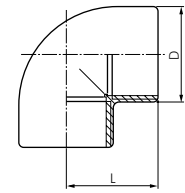
Temperaturbereich: 0°C bis max. +60°C

Hinweise: • Keine PVC-U schädigende Gewindedichtungen verwenden!



Achtung: Nicht für Druckluft oder andere Gase unter Druck geeignet!

Typ	Innen- gewinde	Außen Ø D	Baulänge L
W 38 PVC	Rp 3/8"	24	23
W 12 PVC	Rp 1/2"	28	28
W 34 PVC	Rp 3/4"	34	33
W 10 PVC	Rp 1"	42	40
W 114 PVC	Rp 1 1/4"	51	48
W 112 PVC	Rp 1 1/2"	62	58
W 20 PVC	Rp 2"	77	72
W 212 PVC	Rp 2 1/2"	89	83
W 30 PVC	Rp 3"	106	98
W 40 PVC	Rp 4"	129	118



Winkel 90° mit Innengewinde

bis 350 bar

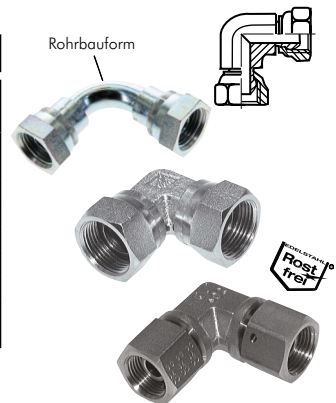
Typ	Typ	Gewinde	PN
Stahl verzinkt	V4A		
W 18 HD	W 18 HD ES	G 1/8"	350 bar
W 14 HD	W 14 HD ES	G 1/4"	350 bar
W 38 HD	W 38 HD ES	G 3/8"	250 bar
W 12 HD	W 12 HD ES	G 1/2"	225 bar
W 34 HD	W 34 HD ES	G 3/4"	200 bar
W 10 HD	W 10 HD ES	G 1"	160 bar
W 114 HD	W 114 HD ES	G 1 1/4"	160 bar
W 112 HD	W 112 HD ES	G 1 1/2"	160 bar
W 20 HD	---	G 2"	100 bar



Winkel-Verschraubungen 90° mit G-Gewinde (60° Universaldichtkegel, innen) bis 575 bar

Typ	Typ	Gewinde	PN*
Stahl verzinkt	V4A		
WW 18	WW 18 ES	G 1/8"	575 bar
WW 14 ¹⁾	WW 14 ES	G 1/4"	575 bar
WW 38 ¹⁾	WW 38 ES	G 3/8"	425 bar
WW 12 ¹⁾	WW 12 ES	G 1/2"	300 bar
WW 34 ¹⁾	WW 34 ES	G 3/4"	175 bar
WW 10 ¹⁾	WW 10 ES	G 1"	150 bar
WW 114	WW 114 ES	G 1 1/4"	150 bar
WW 112	WW 112 ES	G 1 1/2"	125 bar
WW 20	WW 20 ES	G 2"	75 bar

* in Versuchen mit Hydrauliköl ermittelte Richtwerte mit 4-facher Sicherheit, im Einzelfall bitte anfragen, 1) Rohrbauform



Winkel 90° mit NPT-Gewinde (innen)

bis 345 bar

Typ	Typ	Gewinde	PN*
Stahl verzinkt	V4A		
W 18 NPT	W 18 NPT ES	NPT 1/8"	345 bar
W 14 NPT	W 14 NPT ES	NPT 1/4"	275 bar
W 38 NPT	W 38 NPT ES	NPT 3/8"	210 bar
W 12 NPT	W 12 NPT ES	NPT 1/2"	210 bar
W 34 NPT	W 34 NPT ES	NPT 3/4"	170 bar
W 10 NPT	W 10 NPT ES	NPT 1"	140 bar

* in Versuchen mit Hydrauliköl ermittelte Richtwerte mit 4-facher Sicherheit, im Einzelfall bitte anfragen

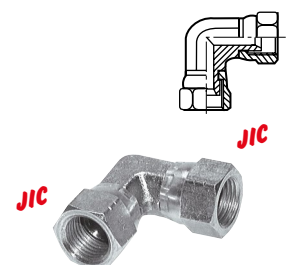


Winkel-Verschraubungen 90° mit JIC-Gewinde (innen)

bis 310 bar

Typ	Gewinde	PN*
Stahl verzinkt		
WW 7/16 JIC	UNF 7/16"-20	310 bar
WW 1/2 JIC	UNF 1/2"-20	275 bar
WW 9/16 JIC	UNF 9/16"-18	275 bar
WW 3/4 JIC	UNF 3/4"-16	275 bar
WW 7/8 JIC	UNF 7/8"-14	210 bar
WW 1 1/16 JIC	UN 1 1/16"-12	210 bar
WW 1 3/16 JIC	UN 1 3/16"-12	170 bar

* in Versuchen mit Hydrauliköl ermittelte Richtwerte mit 4-facher Sicherheit, im Einzelfall bitte anfragen



Alle Angaben verstehen sich als unverbindliche Richtwerte! Für nicht schriftlich bestätigte Datenauswahl übernehmen wir keine Haftung. Druckangaben beziehen sich, soweit nicht anders angegeben, auf Flüssigkeiten der Gruppe II bei +20°C.