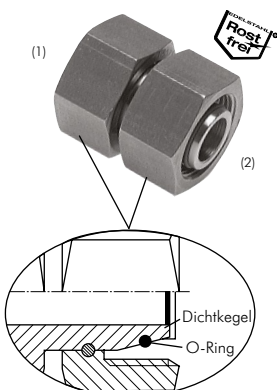
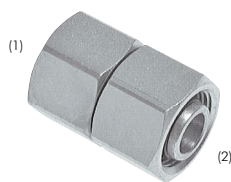


Stahl- & Edelstahl-Schneidringverschraubungen ISO 8434-1



Ersatz O-Ringe aus FKM/NBR finden Sie auf Seite 187.



Aluminium-, Kupfer- und Stahlrohre ab Seite 409

Gerade Verbindungen mit Dichtkegel & O-Ring

| Typ | Typ | Rohr- stutzen Ø (1) | Rohr- stutzen Ø (2) |
|------------------------------|---------------|------------------------|------------------------|
| Stahl verzinkt | 1.4571 | | |
| sehr leichte Baureihe | | | |
| GV 8 LL | --- | 8 LL | 8 LL |
| leichte Baureihe | | | |
| GV 6 L | GV 6 L ES | 6 L | 6 L |
| GV 8/6 L | GV 8/6 L ES | 8 L | 6 L |
| GV 8 L | GV 8 L ES | 8 L | 8 L |
| GV 10/8 L | GV 10/8 L ES | 10 L | 8 L |
| GV 10 L | GV 10 L ES | 10 L | 10 L |
| GV 12/10 L | GV 12/10 L ES | 12 L | 10 L |
| GV 12 L | GV 12 L ES | 12 L | 12 L |
| GV 15/12 L | GV 15/12 L ES | 15 L | 12 L |
| GV 15 L | GV 15 L ES | 15 L | 15 L |
| GV 18/15 L | GV 18/15 L ES | 18 L | 15 L |
| GV 18 L | GV 18 L ES | 18 L | 18 L |
| GV 22/18 L | GV 22/18 L ES | 22 L | 18 L |
| GV 22 L | GV 22 L ES | 22 L | 22 L |
| GV 28/22 L | GV 28/22 L ES | 28 L | 22 L |
| GV 28 L | GV 28 L ES | 28 L | 28 L |
| GV 35/28 L | GV 35/28 L ES | 35 L | 28 L |
| GV 35 L | GV 35 L ES | 35 L | 35 L |
| GV 42/35 L | GV 42/35 L ES | 42 L | 35 L |
| GV 42 L | GV 42 L ES | 42 L | 42 L |
| schwere Baureihe | | | |
| GV 6 S | GV 6 S ES | 6 S | 6 S |
| GV 8/6 S | GV 8/6 S ES | 8 S | 6 S |
| GV 8 S | GV 8 S ES | 8 S | 8 S |
| GV 10/8 S | GV 10/8 S ES | 10 S | 8 S |
| GV 10 S | GV 10 S ES | 10 S | 10 S |
| GV 12/10 S | GV 12/10 S ES | 12 S | 10 S |
| GV 12 S | GV 12 S ES | 12 S | 12 S |
| GV 14 S | GV 14 S ES | 14 S | 14 S |
| GV 16/12 S | --- | 16 S | 12 S |
| GV 16 S | GV 16 S ES | 16 S | 16 S |
| GV 20/16 S | GV 20/16 S ES | 20 S | 16 S |
| GV 20 S | GV 20 S ES | 20 S | 20 S |
| GV 25/20 S | GV 25/20 S ES | 25 S | 20 S |
| GV 25 S | GV 25 S ES | 25 S | 25 S |
| GV 30/25 S | GV 30/25 S ES | 30 S | 25 S |
| GV 30 S | GV 30 S ES | 30 S | 30 S |
| GV 38/30 S | GV 38/30 S ES | 38 S | 30 S |
| GV 38 S | GV 38 S ES | 38 S | 38 S |

Montagepaste für Edelstahl-Schneidringverschraubungen

Hinweis: Für die fehlerfreie Montage von Edelstahl-Schneidringverschraubungen ist eine Schmierung am Schneidring sowie am Gewinde der Überwurfmutter sehr wichtig. Für diesen Anwendungsfall eignet sich hervorragend PASTE ES. PASTE ES ist eine weiße Paste auf synthetischer Schmierstoffbasis. Sie beinhaltet hochdruck- und hochtemperaturbeständige Keramikbestandteile, durch die auch unter extremsten Einsatzbedingungen unter Druck stehende Metallteile (z.B. Gewinde) leicht wieder getrennt werden können.

- Vorteile:**
- verhindert Korrosion und Festfressen
 - ist beständig gegenüber Säuren, Laugen, Chemikalien, Süß- und Seewasser bei Temperaturen von -20°C bis max. +1400°C
 - dichtet Gewinde, Flansche und Gehäuse
 - leichtes Lösen verbundener Teile (auch nach Jahren)
 - silikonfrei

Tipp: für Lebensmittelanwendungen empfehlen wir das Loctite-Produkt 8014 (siehe Seite 1027)

| Typ | Gebinde |
|-------------|---|
| PASTE ES | 500 g Pinseldose |
| PASTE ES PP | 200 ml Presspack mit Winkeldispenser und Pinsel |

Achtung: nicht für Sauerstoff einsetzbar!



500 g Dose

Perfektes Dosieren auch an schwer zugänglichen Stellen!



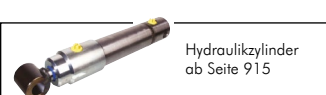
200 ml Presspack



Montagepaste für Edelstahlverschraubungen ab Seite 1049



Hydraulikpumpen und E-Motoren ab Seite 824



Hydraulikzylinder ab Seite 915



Hydraulik Druckbegrenzungsventil ab Seite 816

Rexroth

Bosch Group

Alle Angaben verstehen sich als unverbindliche Richtwerte! Für nicht schriftlich bestätigte Datenauswahl übernehmen wir keine Haftung. Druckangaben beziehen sich, soweit nicht anders angegeben, auf Flüssigkeiten der Gruppe II bei +20°C.