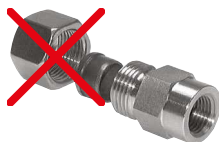


# Stahl- & Edelstahl-Schneideringverschraubungen ISO 8434-1

## Gerade Reduzierschraubungen

Typ	Typ	Typ Klemmring	Rohr Ø außen (1)	Rohr Ø außen (2)
Stahl verzinkt	1.4571	1.4571 (NC)		
<b>sehr leichte Baureihe</b>				
GR 6/4 LL	GR 6/4 LL ES	---	6 LL	4 LL
GR 8/4 LL	---	---	8 LL	4 LL
GR 8/6 LL	---	---	8 LL	6 LL
<b>leichte Baureihe</b>				
GR 8/6 L	GR 8/6 L ES	GR 8/6 L NC	8 L	6 L
GR 10/6 L	GR 10/6 L ES	GR 10/6 L NC	10 L	6 L
GR 10/8 L	GR 10/8 L ES	GR 10/8 L NC	10 L	8 L
GR 12/6 L	GR 12/6 L ES	GR 12/6 L NC	12 L	6 L
GR 12/8 L	GR 12/8 L ES	GR 12/8 L NC	12 L	8 L
GR 12/10 L	GR 12/10 L ES	GR 12/10 L NC	12 L	10 L
GR 15/6 L	GR 15/6 L ES	GR 15/6 L NC	15 L	6 L
GR 15/8 L	GR 15/8 L ES	GR 15/8 L NC	15 L	8 L
GR 15/10 L	GR 15/10 L ES	GR 15/10 L NC	15 L	10 L
GR 15/12 L	GR 15/12 L ES	GR 15/12 L NC	15 L	12 L
GR 18/8 L	GR 18/8 L ES	GR 18/8 L NC	18 L	8 L
GR 18/10 L	GR 18/10 L ES	GR 18/10 L NC	18 L	10 L
GR 18/12 L	GR 18/12 L ES	GR 18/12 L NC	18 L	12 L
GR 18/15 L	GR 18/15 L ES	GR 18/15 L NC	18 L	15 L
---	GR 22/10 L ES	GR 22/10 L NC	22 L	10 L
GR 22/12 L	GR 22/12 L ES	GR 22/12 L NC	22 L	12 L
GR 22/15 L	GR 22/15 L ES	GR 22/15 L NC	22 L	15 L
GR 22/18 L	GR 22/18 L ES	GR 22/18 L NC	22 L	18 L
---	GR 28/10 L ES	---	28 L	10 L
---	GR 28/15 L ES	---	28 L	15 L
GR 28/18 L	GR 28/18 L ES	---	28 L	18 L
GR 28/22 L	GR 28/22 L ES	---	28 L	22 L
GR 35/28 L	GR 35/28 L ES	---	35 L	28 L
GR 42/28 L	GR 42/28 L ES	---	42 L	28 L
---	GR 42/35 L ES	---	42 L	35 L
<b>schwere Baureihe</b>				
GR 8/6 S	GR 8/6 S ES	---	8 S	6 S
GR 10/6 S	GR 10/6 S ES	---	10 S	6 S
GR 10/8 S	GR 10/8 S ES	---	10 S	8 S
GR 12/6 S	GR 12/6 S ES	---	12 S	6 S
GR 12/8 S	GR 12/8 S ES	---	12 S	8 S
GR 12/10 S	GR 12/10 S ES	---	12 S	10 S
GR 14/8 S	---	---	14 S	8 S
GR 14/10 S	GR 14/10 S ES	---	14 S	10 S
GR 14/12 S	GR 14/12 S ES	---	14 S	12 S
GR 16/10 S	GR 16/10 S ES	---	16 S	10 S
GR 16/12 S	GR 16/12 S ES	---	16 S	12 S
GR 16/14 S	GR 16/14 S ES	---	16 S	14 S
GR 20/10 S	GR 20/10 S ES	---	20 S	10 S
GR 20/12 S	GR 20/12 S ES	---	20 S	12 S
GR 20/14 S	GR 20/14 S ES	---	20 S	14 S
GR 20/16 S	GR 20/16 S ES	---	20 S	16 S
GR 25/16 S	GR 25/16 S ES	---	25 S	16 S
GR 25/20 S	GR 25/20 S ES	---	25 S	20 S
GR 30/20 S	GR 30/20 S ES	---	30 S	20 S
GR 30/25 S	GR 30/25 S ES	---	30 S	25 S
GR 38/30 S	GR 38/30 S ES	---	38 S	30 S



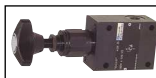
Wünschen Sie eine Verschraubung ohne Mutter und Schneidring, dann setzen Sie bitte ein „X“ vor die Artikelnummer.



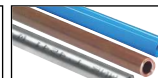
Montagepaste für  
Edelstahlverschraubungen  
ab Seite 1049



Wartungsprodukte  
ab Seite 1047



Rexroth  
Bosch Group  
Hydraulik Druckbegren-  
zungsventil ab Seite 816



Aluminium-, Kupfer-  
und Stahlrohre ab  
Seite 409

Alle Angaben verstehen sich als unverbindliche Richtwerte! Für nicht schriftlich bestätigte Datenauswahl übernehmen wir keine Haftung. Druckangaben beziehen sich, soweit nicht anders angegeben, auf Flüssigkeiten der Gruppe II bei +20°C.