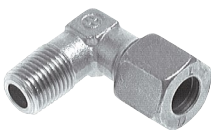
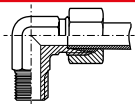


Stahl- & Edelstahl-Schneidringverschraubungen ISO 8434-1

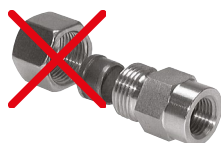
Gewinde: **ZÖLLIG**



Winkel-Einschraubverschraubungen

R-Gewinde / G-Gewinde

Typ	Typ	Typ Klemmring	Rohr Ø	Einschraub- gewinde
Stahl verzinkt	1.4571	1.4571 (NC)	außen	
sehr leichte Baureihe				
WE 4 LLR	WE 4 LLR ES	---	4 LL	R 1/8"
WE 5 LLR	---	---	5 LL	R 1/8"
WE 6 LLR	WE 6 LLR ES	---	6 LL	R 1/8"
WE 8 LLR	WE 8 LLR ES	---	8 LL	R 1/8"
WE 10 LLR	---	---	10 LL	R 1/4"
WE 12 LLR	---	---	12 LL	R 1/4"
leichte Baureihe				
WE 6 LR	WE 6 LR ES	WE 6 LR NC	6 L	R 1/8"
WE 6 LR 1/4	WE 6 LR 1/4 ES	WE 6 LR 1/4 NC	6 L	R 1/4"
WE 8 LR	WE 8 LR ES	WE 8 LR NC	8 L	R 1/4"
WE 8 LR 1/8	WE 8 LR 1/8 ES	WE 8 LR 1/8 NC	8 L	R 1/8"
WE 8 LR 3/8	WE 8 LR 3/8 ES	WE 8 LR 3/8 NC	8 L	R 3/8"
---	WE 8 LR 1/2 ES	WE 8 LR 1/2 NC	8 L	R 1/2"
WE 10 LR	WE 10 LR ES	WE 10 LR NC	10 L	R 1/4"
WE 10 LR 3/8	WE 10 LR 3/8 ES	WE 10 LR 3/8 NC	10 L	R 3/8"
WE 10 LR 1/2	WE 10 LR 1/2 ES	WE 10 LR 1/2 NC	10 L	R 1/2"
WE 12 LR	WE 12 LR ES	WE 12 LR NC	12 L	R 3/8"
WE 12 LR 1/4	WE 12 LR 1/4 ES	WE 12 LR 1/4 NC	12 L	R 1/4"
WE 12 LR 1/2	WE 12 LR 1/2 ES	WE 12 LR 1/2 NC	12 L	R 1/2"
WE 15 LR	WE 15 LR ES	WE 15 LR NC	15 L	R 1/2"
WE 15 LR 3/8	WE 15 LR 3/8 ES	WE 15 LR 3/8 NC	15 L	R 3/8"
WE 18 LR	WE 18 LR ES	WE 18 LR NC	18 L	R 1/2"
WE 22 LR	WE 22 LR ES	WE 22 LR NC	22 L	G 3/4"
WE 28 LR	WE 28 LR ES	---	28 L	G 1"
WE 35 LR	WE 35 LR ES	---	35 L	G 1 1/4"
WE 42 LR	WE 42 LR ES	---	42 L	G 1 1/2"
schwere Baureihe				
WE 6 SR	WE 6 SR ES	---	6 S	R 1/4"
WE 8 SR	WE 8 SR ES	---	8 S	R 1/4"
WE 10 SR	WE 10 SR ES	---	10 S	R 3/8"
WE 12 SR	WE 12 SR ES	---	12 S	R 3/8"
WE 14 SR	WE 14 SR ES	---	14 S	R 1/2"
WE 16 SR	WE 16 SR ES	---	16 S	R 1/2"
WE 20 SR	WE 20 SR ES	---	20 S	G 3/4"
WE 25 SR	WE 25 SR ES	---	25 S	G 1"
WE 30 SR	WE 30 SR ES	---	30 S	G 1 1/4"
WE 38 SR	WE 38 SR ES	---	38 S	G 1 1/2"



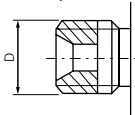
Wünschen Sie eine Verschraubung ohne Mutter und Schneidring, dann setzen Sie bitte ein „X“ vor die Artikelnummer.

Anschlüsse mit G-Gewinde / R-Gewinde

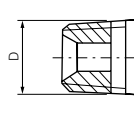


Nennmaß	Gangzahl auf 1 Zoll	D	d
G/R 1/8"	28	9,7	8,6
G/R 1/4"	19	13,2	11,5
G/R 3/8"	19	16,7	15,0
G/R 1/2"	14	21,0	18,6
G/R 5/8"	14	22,9	20,6
G/R 3/4"	14	26,4	24,1
G/R 1"	11	33,3	30,3
G/R 1 1/4"	11	41,9	39,0
G/R 1 1/2"	11	47,8	44,9
G/R 2"	11	59,6	56,7
G/R 2 1/2"	11	75,2	72,2
G/R 3"	11	87,9	84,9
G/R 4"	11	113,0	110,1
G/R 5"	11	138,4	135,4
G/R 6"	11	163,8	160,9

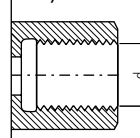
Außengewinde
zylindrisch



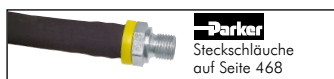
Außengewinde
konisch



Innengewinde
zylindrisch



Weitere Gewindetabellen
finden Sie auf Seite 1179.



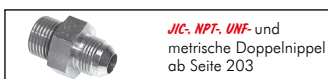
Parker
Steckschläuche
auf Seite 468



Nahtlose Präzisions-
Hydraulikrohre
ab Seite 411



JIC, NPT, UNF- und
metrische Reduziernippel
ab Seite 221



JIC, NPT, UNF- und
metrische Doppelnippel
ab Seite 203

Alle Angaben verstehen sich als unverbindliche Richtwerte! Für nicht schriftlich bestätigte Datenauswahl übernehmen wir keine Haftung. Druckangaben beziehen sich, soweit nicht anders angegeben, auf Flüssigkeiten der Gruppe II bei +20°C.