

## Sechskantmutter, selbstsichernd mit Kunststoff-Klemmring

DIN 985 / ISO 10511

Optional: Edelstahl A4 -ES4A **NEU**

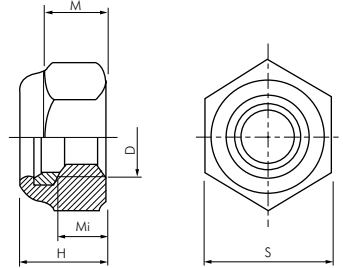
Typ Stahl 6/8* verzinkt	Typ Edelstahl A2	D	H	M (min)	Mi (min)	S
985-M3	985-M3 ES	M 3	4,0	2,4	1,65	5,5
985-M4	985-M4 ES	M 4	5,0	2,9	2,2	7
985-M5	985-M5 ES	M 5	5,0	3,2	2,75	8
985-M6	985-M6 ES	M 6	6,0	4,0	3,3	10
985-M8	985-M8 ES	M 8	8,0	5,5	4,4	13
985-M10	985-M10 ES	M 10	10,0	6,5	5,5	17
985-M12	985-M12 ES	M 12	12,0	8,0	6,6	19
985-M14	985-M14 ES	M 14	14,0	9,5	7,7	22
985-M16	985-M16 ES	M 16	16,0	10,5	8,8	24
985-M18	985-M18 ES	M 18	18,5	13,0	9,9	27
985-M20	985-M20 ES	M 20	20,0	14,0	11,0	30
985-M22	985-M22 ES	M 22	22,0	15,0	12,2	32
985-M24	985-M24 ES	M 24	24,0	15,0	13,2	36
985-M27	---	M 27	27,0	17,0	14,8	41
985-M30	---	M 30	30,0	19,0	16,5	46
985-M33	---	M 33	33,0	22,0	18,2	50
985-M36	---	M 36	36,0	25,0	19,8	55
985-M39	---	M 39	39,0	27,0	21,5	60

\* nach Wahl des Herstellers

Bestellbeispiel: 985-M3 \*\*

Standardtyp

Kennzeichen der Optionen:  
Edelstahl A4 ..... -ES4A **NEU**



## Hutmutter, hohe Form

DIN 1587

Optional: Stahl blank (schwarz) -ST, **NEU** Edelstahl A4 -ES4A **NEU**

Typ Stahl 6 verzinkt	Typ Edelstahl A2	D	Dk	H	M	T	S
1587-M3	1587-M3 ES	M 3	5,5	6	2,5	4,1	5
1587-M4	1587-M4 ES	M 4	6,5	8	3,2	5,5	7
1587-M5	1587-M5 ES	M 5	7,5	10	4,0	7,5	8
1587-M6	1587-M6 ES	M 6	9,5	12	5,0	8,0	10
1587-M8	1587-M8 ES	M 8	12,5	15	6,5	11,0	13
1587-M10	1587-M10 ES	M 10	16,0	18	8,0	13,0	17
1587-M12	1587-M12 ES	M 12	18,0	22	10,0	16,0	19
1587-M14	1587-M14 ES	M 14	21,0	25	11,0	18,0	21
1587-M16	1587-M16 ES	M 16	23,0	28	13,0	21,0	24
1587-M18	1587-M18 ES	M 18	26,0	32	15,0	25,0	27
1587-M20	1587-M20 ES	M 20	28,0	34	16,0	26,0	30
1587-M24	1587-M24 ES	M 24	34,0	42	19,0	31,0	36

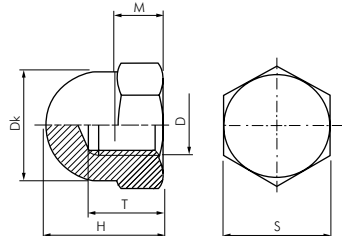
Bestellbeispiel: 1587-M3 \*\*

Standardtyp

Kennzeichen der Optionen:  
Stahl blank (schwarz) ..... -ST **NEU**  
Edelstahl A4 ..... -ES4A **NEU**



Stahl verzinkt      Edelstahl  
Stahl blank



## Ringmutter

DIN 582 & ähnlich DIN 582

Optional: Stahl blank -ST, Edelstahl A4 -ES4A, Edelstahl A4 gegossen (ähnlich DIN) -ESB

Typ Stahl verzinkt	Typ Edelstahl A2	D	D1	D2	D3	H	K	Nenntragfähigkeit (WLL) im geradem Zug*
582-M6	582-M6 ES	M 6	20	36	20	36	8	75 kg
582-M8	582-M8 ES	M 8	20	36	20	36	8	140 kg
582-M10	582-M10 ES	M 10	25	45	25	45	10	230 kg
582-M12	582-M12 ES	M 12	30	54	30	53	12	340 kg
582-M14	---	M 14	35	63	35	62	14	490 kg
582-M16	582-M16 ES	M 16	35	63	35	62	14	700 kg
582-M18	---	M 18	40	72	40	71	16	850 kg
582-M20	582-M20 ES	M 20	40	72	40	71	16	1200 kg
582-M22	---	M 22	50	90	50	90	20	1400 kg
582-M24	582-M24 ES	M 24	50	90	50	90	20	1800 kg
582-M30	---	M 30	65	108	60	109	24	3200 kg
582-M36	---	M 36	75	126	70	128	28	4600 kg

\* gilt nicht für Edelstahl A4 gegossen (ähnlich DIN)

Bestellbeispiel: 582-M6 \*\*

Standardtyp

Kennzeichen der Optionen:  
Stahl blank ..... -ST  
Edelstahl A4 ..... -ES4A  
Edelstahl A4 gegossen (ähnlich DIN) ..... -ESB



Stahl verzinkt      Edelstahl  
Stahl blank

